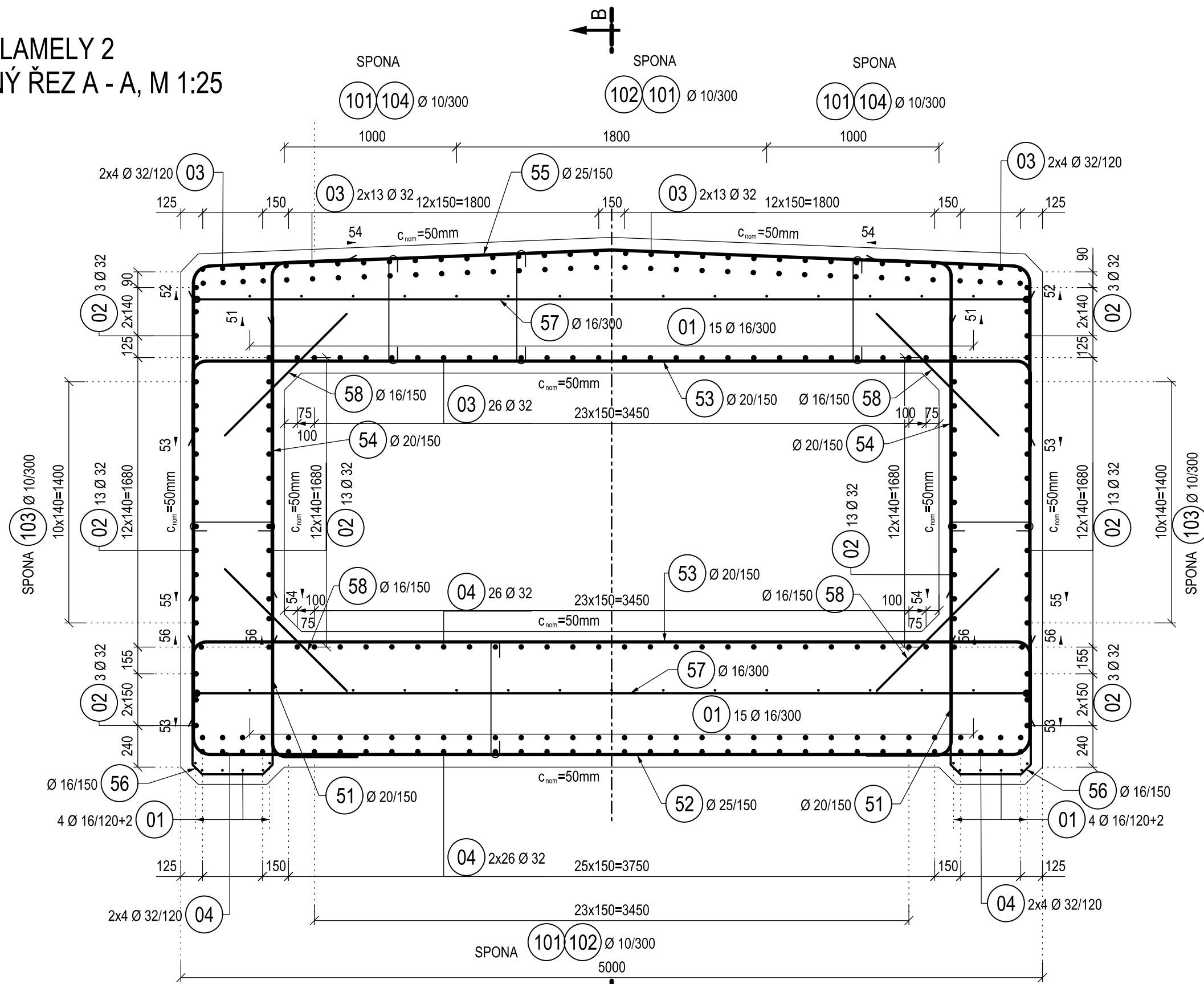
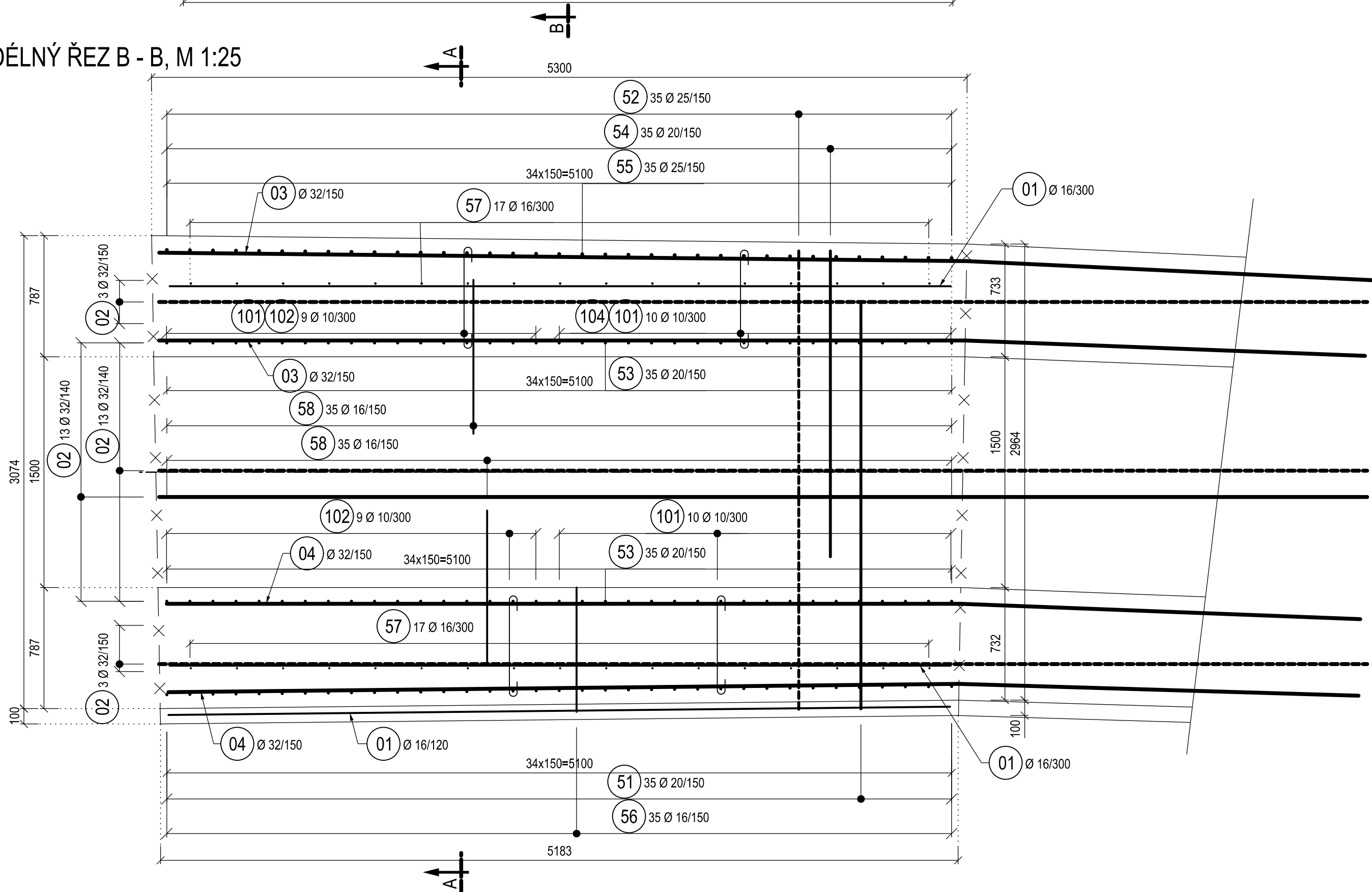


SO 20-01 ŽELEZNIČNÍ MOST V EV. KM 41.791 PŘES VD ORLÍK

PATA LAMELY 2
PŘÍČNÝ ŘEZ A - A, M 1:25

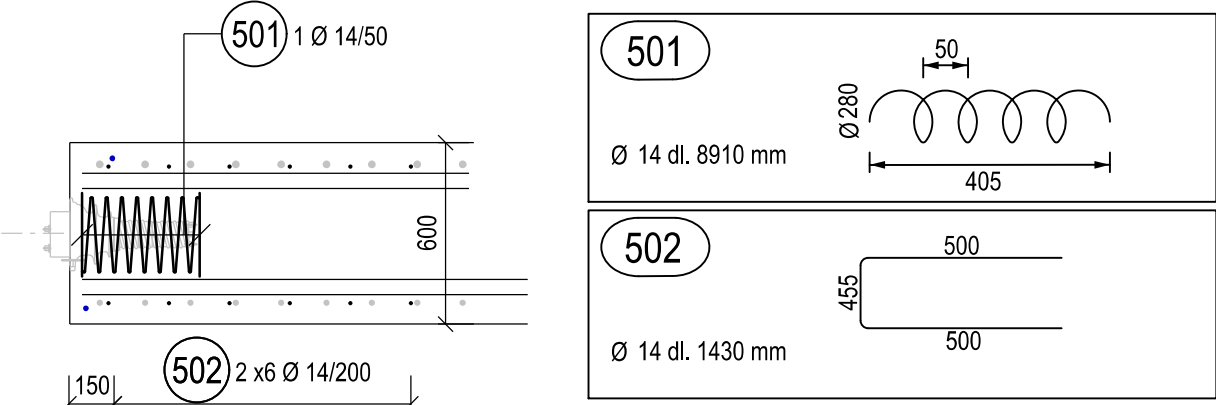


PODÉLNÝ ŘEZ B - B, M 1:25



DETAIL VÝZTUŽE POD KOTVOU ZÁVĚSU, 1:25

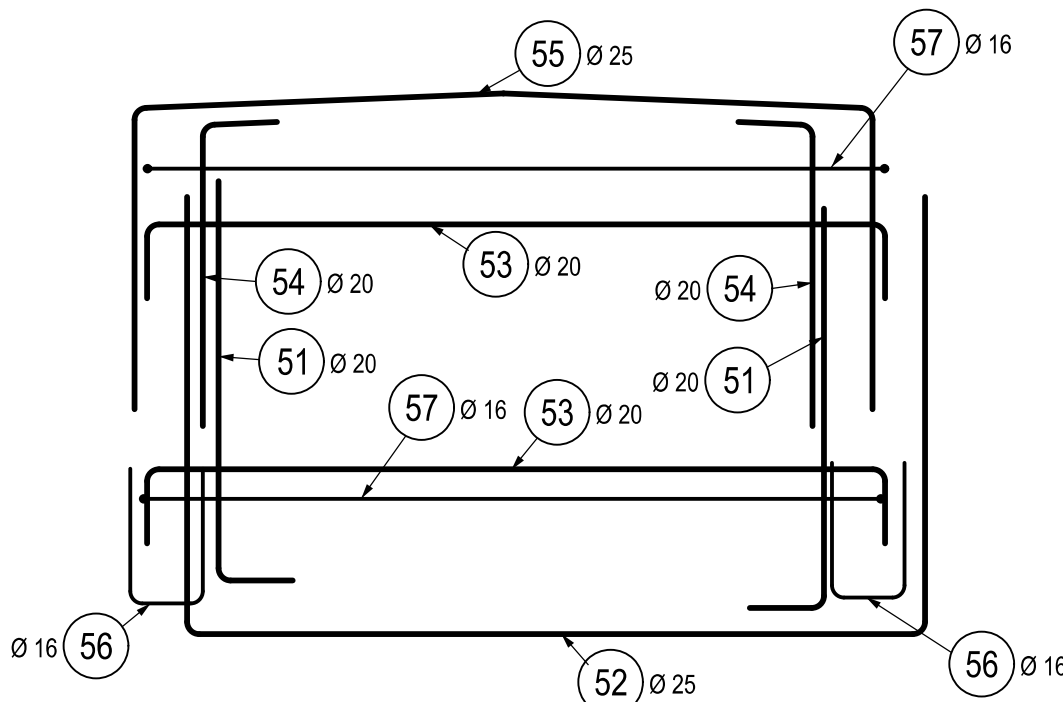
2ks



POL.	Ø [mm]	POČET [ks]	JEDNOTL. DÉLKA [m]	CELKOVÁ DÉLKA [m]	CELKOVÁ HMOTN. [kg]
501	14	1	8,91	8,91	10,77
502	14	12	1,43	17,16	20,72

HMOTNOST 1ks [kg]: 31,49
CELKOVÁ HMOTNOST - 2ks [kg]: 62,99

SCHEMA ROZMÍSTĚNÍ PŘÍČNÉ VÝZTUŽE



VÝKAZ VÝZTUŽE

POL.	Ø [mm]	POČET [ks]	JEDNOTL. DÉLKA [m]	CELKOVÁ DÉLKA [m]	CELKOVÁ HMOTN. [kg]
01	16	42	5,08	213,36	336,68
02	32	64	7,90	505,60	3191,85
03	32	94	7,90	742,60	4688,03
04	32	94	7,76	729,44	4604,95
51	20	70	3,01	210,70	519,59
52	25	35	10,15	355,25	1368,78
53	20	70	5,78	404,60	997,74
54	20	70	2,40	168,00	414,29
55	25	35	8,66	303,10	1167,84
56	16	70	2,01	140,70	222,02
57	16	34	5,45	185,30	292,40
58	16	140	1,00	140,00	220,92
101	10	235	0,85	199,75	123,25
102	10	175	0,90	157,50	97,18
103	10	175	0,72	126,00	77,74
104	10	65	0,82	53,30	32,89

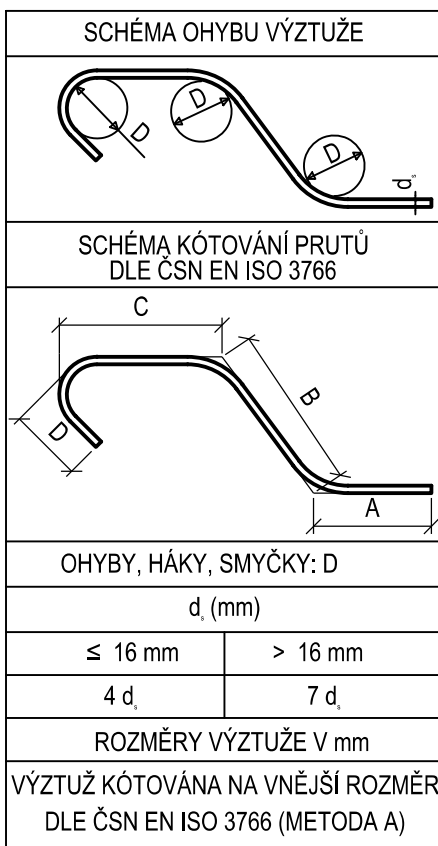
CELKOVÁ HMOTNOST [kg]: 18356.16

POLOŽKY VÝZTUŽE

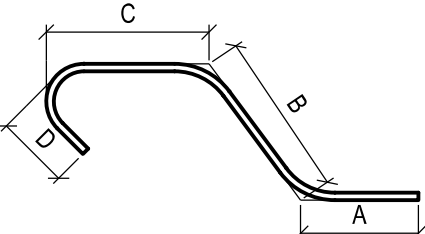
01 Ø 16 dl. 5080 mm	57 Ø 16 dl. 5450 mm
02 Ø 32 dl. 7900 mm	58 Ø 16 dl. 1000 mm
03 Ø 32 dl. 7900 mm	101 Ø 10 dl. 850 mm
04 Ø 32 dl. 7760 mm	102 Ø 10 dl. 900 mm
51 Ø 20 dl. 3010 mm	103 Ø 10 dl. 720 mm
52 Ø 25 dl. 10150 mm	104 Ø 10 dl. 820 mm
53 Ø 20 dl. 5780 mm	
54 Ø 20 dl. 2400 mm	
55 Ø 25 dl. 8660 mm	
56 Ø 16 dl. 2010 mm	

POZN.: VÝZTUŽ KÓTOVÁNA NA VNĚJŠÍ ROZMĚR

VÝZTUŽ KÓTOVÁNA NA VNĚJŠÍ ROZMĚR DLE ČSN EN ISO 3766 (METODA A)



SCHEMA KÓTOVÁNÍ PRUTŮ DLE ČSN EN ISO 3766



OHYBY, HÁKY, SMÝČKY: D

d (mm)

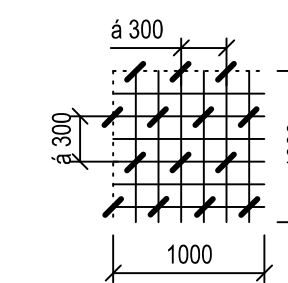
≤ 16 mm > 16 mm

4 d 7 d

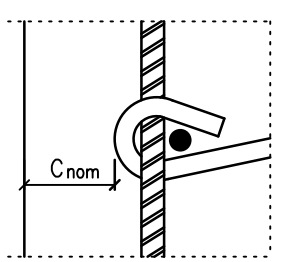
ROZMĚRY VÝZTUŽE V mm

VÝZTUŽ KÓTOVÁNA NA VNĚJŠÍ ROZMĚR DLE ČSN EN ISO 3766 (METODA A)

ROZMÍSTĚNÍ SPON 110/10/m²



SCHEMA KRYTÍ A VÁZÁNÍ SPON



POZNÁMKY:

- VÝZTUŽ JE VÁZÁNA NA MÍSTĚ
- OPATŘENÍ PROTI BLUDNÝM PROUDŮM VIZ TECHNICKÁ ZPRÁVA A PROJEKT OCHRANY PROTI BLUDNÝM PROUDŮM
- OCHRANA PROTI BLUDNÝM PROUDŮM BUDE PROVEDENA V SOULADU SE SZDC SR5/7(S) A TP 124. BUDE PROVEDENO VODIVÉ PROPOJENÍ VÝZTUŽE V SOULADU S POŽADAVKY TP 124 A PROJEKTU OCHRANY PROTI BLUDNÝM PROUDŮM
- BETONOVÁ KRYCÍ VRSTVA c_{nom} JE DÁNA VZDALENOSTÍ MEZI POVRCHEM VÝZTUŽE NEJBLIŽŠÍM K POVRCHU BETONU (VČETNĚ SPON) A NEJBLIŽŠÍM POVRCHEM BETONU
- PROFIL VÝZTUŽE NESMÍ BÝT OSLABEN ZÁPALLY A VRUBY PŘI POUŽITÍ BODOVÉHO SVARU
- OPATŘENÍ PKO - VEŠKERÁ BETONÁŘSKÁ VÝZTUŽ VYSTUPUJÍCÍ Z PRACOVNÍCH SPÁR, KTERÁ NEBUDE ZABETONOVÁNA DO 8 TÝDŮ, SE OCHRÁNÍ V CELÉ DÉLCE PROTIKOROZNÍM NÁTĚREM
- DISTANČNÍ PODLOŽKY - 4ks/m
- SPONY DODAT JEDNOSTRANNĚ OTEVŘENÉ. VÁZÁNÍ SPON BUDE PROVEDENO PŘES KŘÍŽ

MATERIÁL:

PEVNOSTNÍ TŘÍDY DLE ČSN EN 1992-1-1

STUPNĚ VLVU PROSTŘEDÍ DLE TKP 18, ČSN EN 206+A1 A ČSN P 73 2404

PODROBNÁ SPECIFIKACE MATERIÁLŮ JE UVEDENA V TECHNICKÉ ZPRÁVĚ

BETON C45/55 - XC4, XF3 - CI 0,4 - Dmax 16 mm - S4

OCEL B500B

KRYTÍ VÝZTUŽE

NOMINÁLNÍ KRYCÍ VRSTVA c_{nom} = 50 mm

MINIMÁLNÍ KRYCÍ VRSTVA c_{min} = 40 mm

ČÁST D.2

VÝŠKOVÝ SYSTÉM Bpv

SOUŘADNICOVÝ SYSTÉM S-JTSK

Číslo změny:	Obsah změny:	Datum změny:
00	-	-
01	-	-
02	-	-

Objednatel:	Správa železniční dopravní cesty, s.o. Dlažďová 1003/7, 110 00 Praha 1
Stavební správa západ	Sokolovská 278/1955, 190 00 Praha 9

Generální projektant:	SUDOP PRAHA a.s. Olšanská 1a, 130 00 Praha 3 tel.: +420 267 094 111 fax: +420 224 230 316 e-mail: praha@sudop.cz	Hlavní inženýr projektu: ING. MARTIN VLASÁK Garant profese: ING. MARTIN VLASÁK
-----------------------	--	---

Středisko:	SUDOP PRAHA a.s., STŘEDISKO - MOSTŮ	Vypracoval:	ING. JAKUB GÖRINGER/Ph.D.	Kontroloval:	ING. TOMÁŠ MARTINEK
Vedoucí střediska:	ING. DANA WÄNGLER	Vypracoval:	JIRÍ PENÍČKA	Kontroloval:	ING. MARTIN VLASÁK

Název akce:	Číslo smlouvy:
REKONSTRUKCE MOSTU V KM 41,791 TRATI TÁBOR - PÍSEK	17 186 209
Část:	Projektový stupeň:
INŽENÝRSKÉ OBJEKTY MOSTY, PROPUSTKY A ZDI SO 20-01 ŽELEZNIČNÍ MOST PŘES VD ORLÍK	DUSP+PDPS
Název přílohy:	Datum:
	10/2019
	Číslo části:
	D.2.1.4
	Měřítko:
	1:25
	Počet formátů:
	8 x A4
VÝKRES VÝZTUŽE LAMELY 2	Číslo přílohy:
	204.4

DOKUMENT JE UŽITÍM POUZE VE SMYSLU PŘEDLOŽENÉ SMLOUVY O DÍLO. ŽÁDNÁ JEHO ČÁST NEMŮŽE BÝT DLE ZÁKONA č. 121/2000 Sb. KOPÍROVÁNA NEBO JINÝM ZPŮSOBEM ROZŠÍŘOVÁNA. BEZ SOULADU SUDOP PRAHA A.S.